

«СОГЛАСОВАНО»

Глава администрации  
Унинского района

  
С.В. Коковихин

" 29 " 03 2013 года

«СОГЛАСОВАНО»

Начальник ОГИБДД МО МВД  
России "Куменский"

  
(подпись)

К.И. О.

" 29 " 03 2013 года

«УТВЕРЖДАЮ»

Директор МБОУ Д.Од  
ЦВР пгт Уни

  
И. А. Шмакова

" 29 " 03 2013 года

## ПАСПОРТ

### дорожной безопасности

Муниципального бюджетного образовательного учреждения  
дополнительного образования детей  
Центр внешкольной работы пгт Уни  
Унинского района Кировской области

## **Общие сведения**

**Муниципальное бюджетное образовательное учреждение дополнительного образования детей Центр внешкольной работы пгт Уни Унинского района Кировской области**

**Тип ОУ** - муниципальное бюджетное

**Юридический адрес ОУ:**

612540, Кировская область, пгт Уни,  
ул. Колхозная, 10

**Фактический адрес ОУ:**

612540, Кировская область, пгт Уни,  
ул. Колхозная, 10

**Руководитель ОУ:**

Директор -

Шмакова Ирина Алексеевна, телефон 8(83359) 2-14-06

**Ответственные работники муниципального органа образования**

методист МУ «Управление образования администрации Унинского района» Леушина Татьяна Сергеевна

**Ответственные от Госавтоинспекции**

Инспектор ДПС ОГИБДД МО МВД России «Кумёнский»-  
Леушин Сергей Александрович, тел. 8(83359) 2-22-37

**Ответственные работники за мероприятия по профилактике детского травматизма**

Педагог-организатор МБОУ ДОд ЦВР пгт Уни

Шмакова Светлана Витальевна, тел./факс - 8(83359) 2-14-06

Участковый уполномоченный полиции ПП «Унинский» МО МВД России «Куменский» Стародумов Александр Сергеевич тел./факс - 8(83359) 2-15-45

**Руководитель или ответственный работник дорожно-эксплуатационной организации, осуществляющей содержание УДС**

Начальник КОГП «Вятавтодор» Унинского ДУ-39-

Мельников Александр Николаевич, тел. 8(83359) 2-11-65

**Руководитель или ответственный работник дорожно-эксплуатационной организации, осуществляющей содержание ТСОДД**

Начальник КОГП «Вятавтодор» Унинского ДУ-39-

Мельников Александр Николаевич, тел. 8(83359) 2-11-65

Количество воспитанников - 200 человек

Наличие уголка по БДД - имеется

Наличие класса по БДД - нет

Наличие автогородка (площадки) по БДД - нет

**Наличие автобуса в ОУ** - нет

Время занятий в ОУ: 8.00ч. – 17.00ч.

Внеклассные занятия: 17:00-19:00

Телефоны оперативных служб:

Дежурная диспетчерская служба (МЧС) – 8(83359) 2-11-01

ЕДС – 8(83359) 2-20-21;

Полиция - 8(83359) 2-11-02;

Скорая помощь - 8(83359) 2-11-03;

Дорожно-эксплуатационных организаций, осуществляющих содержание  
УДС- 8(83359) 2-11-65

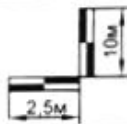
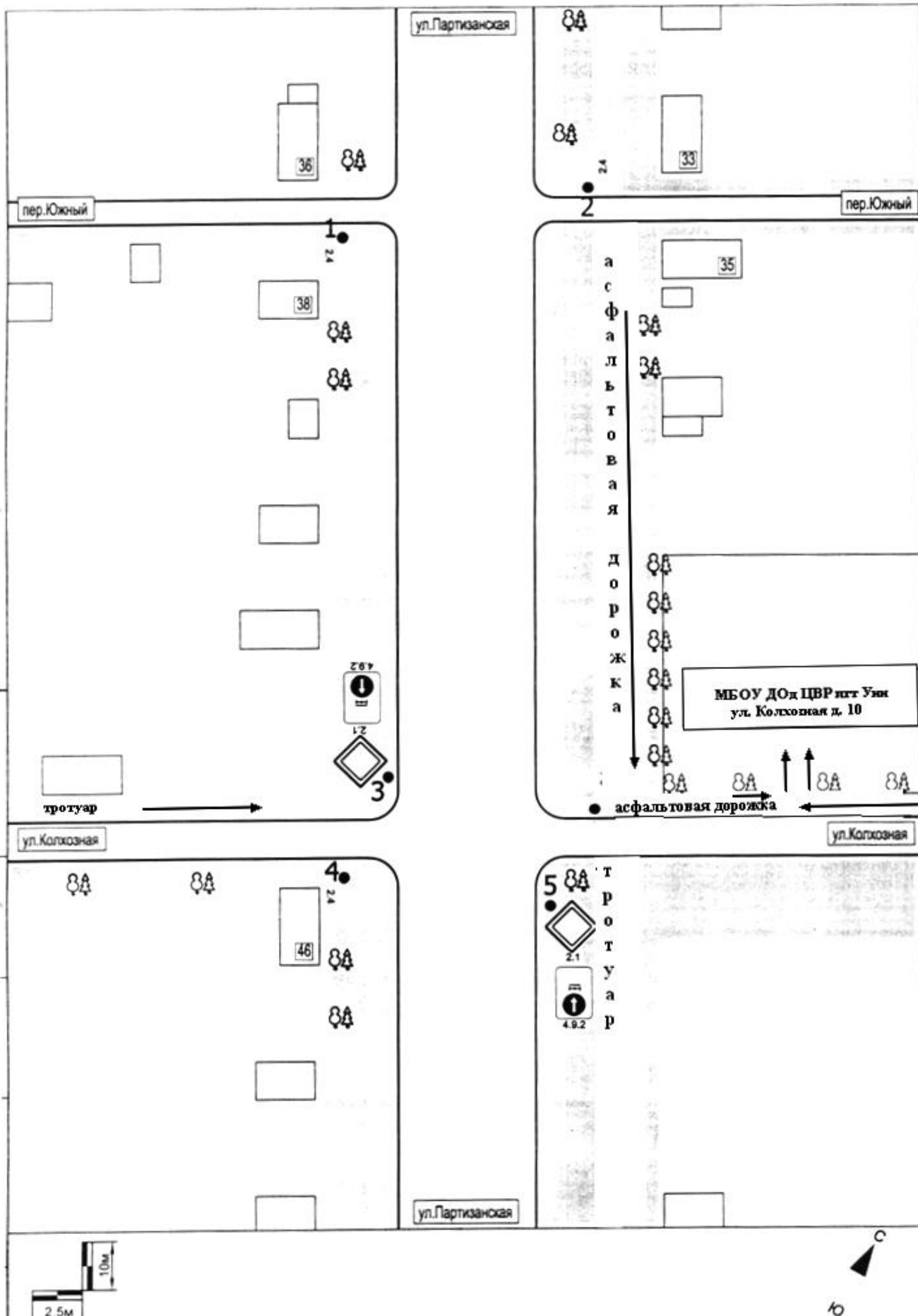
## Содержание

### I. План-схемы ОУ.

- район расположения ОУ, пути движения транспортных средств и детей (учеников, обучающихся);
- организация дорожного движения в непосредственной близости от образовательного учреждения с размещением соответствующих технических средств, маршруты движения детей и расположение парковочных мест;
- пути движения транспортных средств к местам разгрузки/погрузки и рекомендуемых безопасных путей передвижения детей по территории образовательного учреждения.

Схема организации дорожного движения в непосредственной близости от образовательного учреждения с размещением соответствующих технических средств, маршруты движения детей.

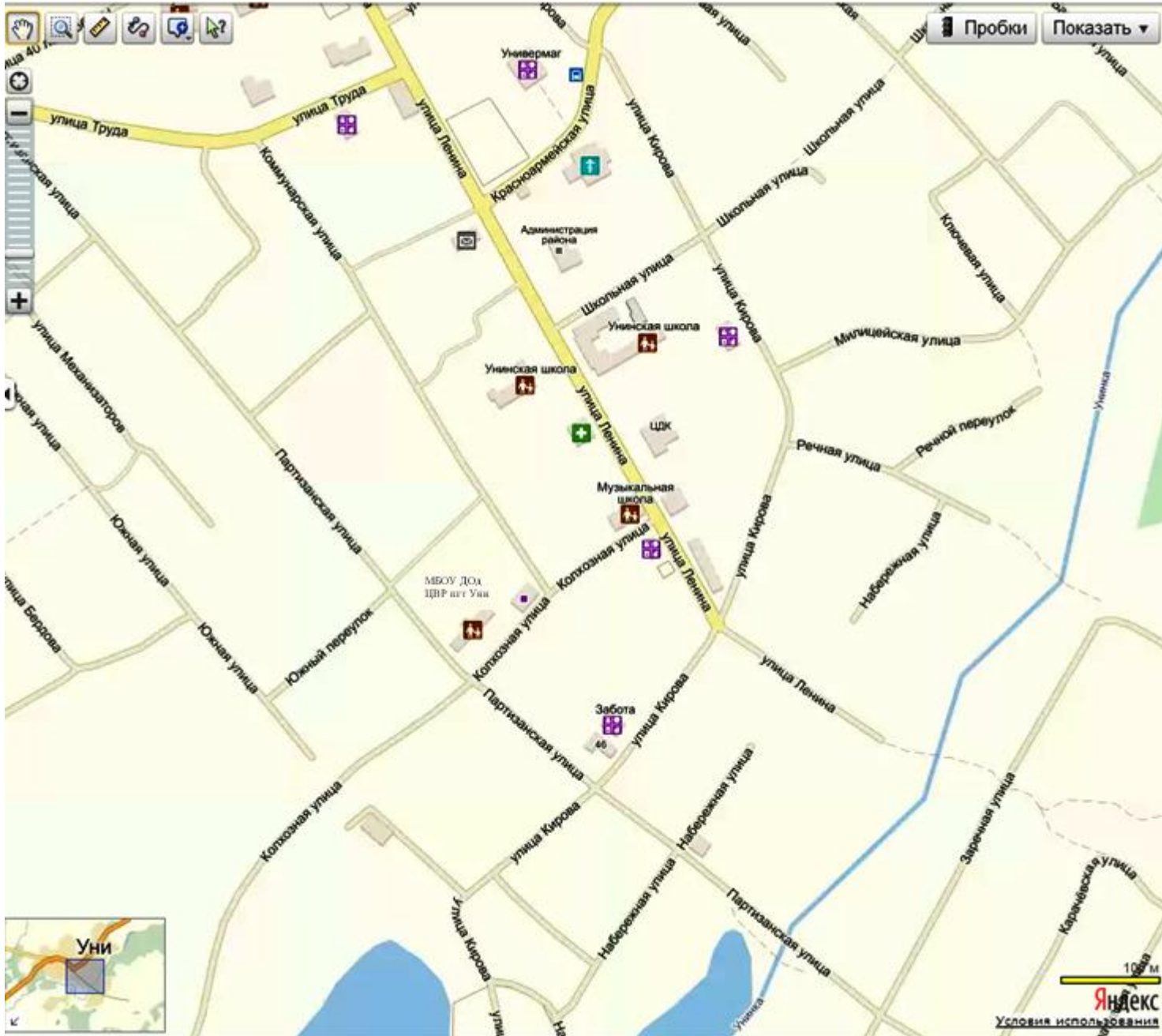
**План схема ОУ, пгт Уни, пути движения транспортных средств и учеников.**



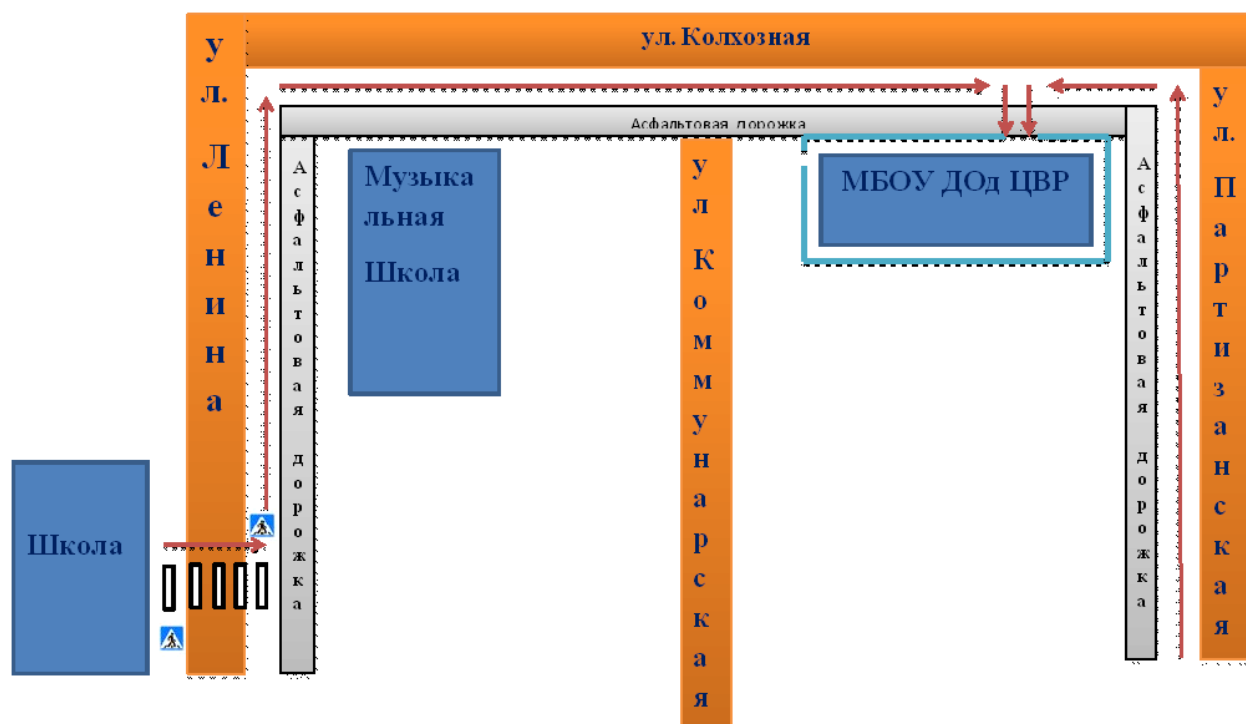
Разраб.	Семеницева А.А.
Пров.	
Утв.	

**Дислокация ТСОДД пгт. Уни**  
ул. Партизанская - пер. Южный - ул. Колхозная

# Схема пгт Уни



План-схемы ОУ. План-схема района расположения ОУ, пути движения транспортных средств и учеников



	Образовательные учреждения
	Пешеходный переход
	Направление движения школьников в Центр
	Ограждение территории Центра
	Дорога
	Асфальтовая дорожка

Прошито
Пронумеровано
Скреплено печатью
Работы ( <u>два</u> )
страниц.
Директор
МБОУ ДОд ЦВР пгт Уни
<i>И. А. Шмакова</i>
И. А. Шмакова